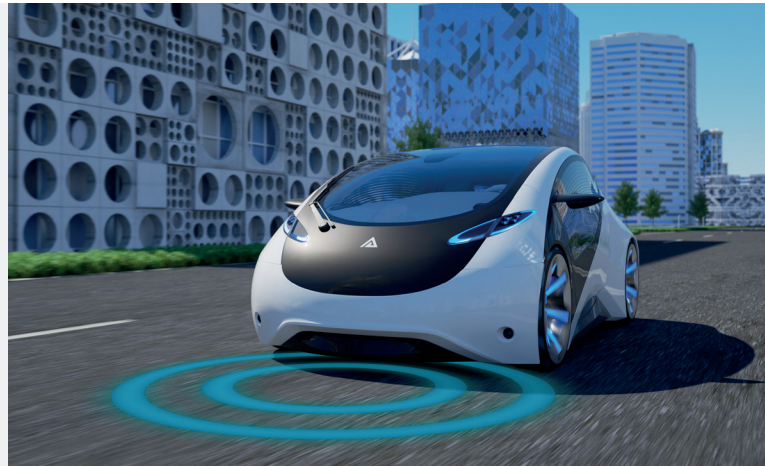


H-MTD – High-Speed Modular Twisted-Pair Data

Kabelkonfektion in Perfektion - unsere USPs

- › Hochautomatisierte Fertigungslinie mit modularer Transfertechnologie und Prozessüberwachung
- › Einhaltung kleinster Verarbeitungstoleranzen
- › Verarbeitung verschiedener Leitungsvarianten (STP, SPP)
- › Global standardisierte Maschinen und Anlagen



Ihre Vorteile

- › Einsparung des Bauraums bis zu 70 %
- › Sehr hohe Datenrate bei sehr kurzer Latenzzeit
- › Gewichtsreduzierung
- › Automatisierte Konfektion mit automatisierter Prozessüberwachung

Technische Informationen

Elektrisch

Rückflussdämpfung ≥ 30 dB, 0.01 GHz bis zu 3 GHz

Mechanisch

Kodiereffizienz ≥ 150 N
Einsteckkraft < 45 N
Ausreißkraft Verrastbügel ≥ 110 N
Steckzyklen ≥ 25

Umwelttechnisch

Temperaturbereich -40 °C bis $+105$ °C
Geprüft nach DIN EN 60068-2

Spezifikation gemäß Rosenberger Datenblatt

Anforderungen

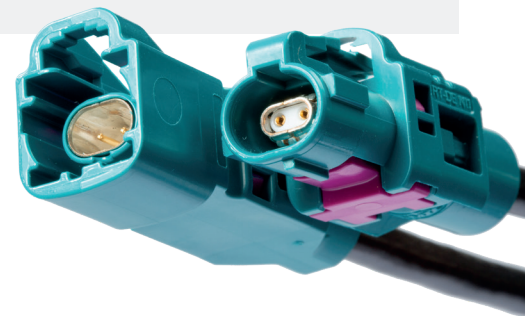
Kombination aus Hochleistungsdatenübertragung bis zu 15 GHz und 20 Gbit/s und einem kleinen und robusten Design

Anwendungen

- › 4K Kamerasysteme
- › Autonomes Fahren
- › 4K Displays mit hoher Auflösung
- › Rear Seat Entertainment

Protokolle & Signale

- › LVDS
- › Automotive Ethernet
- › FPD-Link
- › GMSL
- › APIX
- › PCIe
- › MIPI A-PHY
- › Protokolle der nächsten Generation



MD auf einen Blick



Der Megatrend C.A.S.E. beschreibt die vier wesentlichen Zukunftsthemen der Automobilindustrie: Connected, Autonomous, Shared & Service und Electric. Daten spielen dabei eine zentrale Rolle und treiben die Zukunft der Automobilindustrie an. Daten werden erzeugt, übertragen, fusioniert und ausgewertet. Wir sind Experten in der Übertragung der stark steigenden Datenmengen und haben die neuesten technologischen Lösungen für dieses Zukunftsthema entwickelt.

25

Jahre Erfahrung
in der Automobilindustrie



100%

Automotive



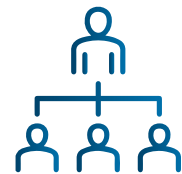
Zulieferer für mehr als
350 Baureihen von
über 60 OEMs



Volumenlieferant – jährlich
mehr als 160 Mio. Produkte
in über 20.000 Varianten



Globales Produktions- &
Vertriebsnetzwerk in NAFTA,
Europa und APAC



Stabile
Eigentümerstruktur



Weltweit führendes
Unternehmen für
Datenübertragungslösungen
in Fahrzeugen



Ca. 5.000 Mitarbeiter
weltweit



Eigenes akkreditiertes
Prüflabor

Sie haben Fragen oder benötigen eine Lösung für Datenübertragung im Fahrzeug?

Melden Sie sich bei uns: product-info@md-elektronik.com

www.md-elektronik.com