

Intelligente Schnittstelle HSD/USB Type-C

Kabelkonfektion in Perfektion - unsere USPs

- › Kürzestes HSD USB Type-C Schnittstellenmodul auf dem Markt
- › Systemlösung
- › Herstellungsprozesse nach automobilen Qualitätsstandards
- › Produktvalidierung nach kundenspezifischen Anforderungen
- › Validierungsprüfungen im akkreditierten MD Prüflabor



Ihre Vorteile

- › Bauraumoptimierter Direktsteckverbinder mit integrierter Elektronik (Type-C Logic)
 - » Bauraumgleich zu USB Type-A Direktverbinder
- › Einsatz vorhandener Hardware möglich*
- › Keine Änderung am Kabelbaum notwendig*
 - » Verwendung bewährter Bauteile
- › Kompatibel mit HSD USB Type-A Direktsteckverbinder

*Bei Verwendung HSD-basierter Systeme

Technische Informationen

Elektrisch

Eingangsspannung V_{bus-In}	4,75 V bis zu 5,50 V
Ausgangsstrom	bis zu max. 3,0 A (abhängig von der Eingangsquelle)
Ausgangsspannung V_{bus} (Type-C)	abhängig von der Eingangsquelle (V_{bus-In})

Mechanisch

Gehäuseabmessungen	siehe Zeichnung
Kodierung	gemäß Kundenanforderungen

Umwelttechnisch

Betriebstemperaturbereich -40 °C bis +80 °C

Anforderungen

USB Type-C Kundenschnittstelle mit USB 2.0 Funktion und HSD-Verbindung

Anwendungen

- › USB Type-C Kundenschnittstelle
- › Rear Seat Entertainment

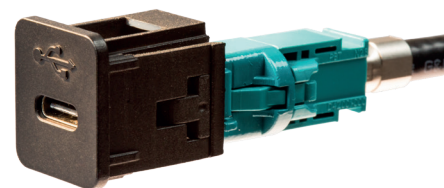
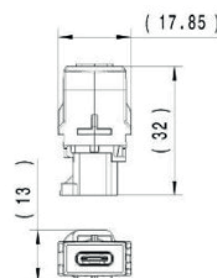
Protokolle & Signale

Daten

- › USB 2.0 High-Speed

Laden

- › Legacy Ladeprofile BC1.2 DCP
- › Apple Ladeprofil (2,4 A)
- › 1,2 V Divider Mode
- › USB Type-C Laden (5 V / 3 A)



MD auf einen Blick



Der Megatrend C.A.S.E. beschreibt die vier wesentlichen Zukunftsthemen der Automobilindustrie: Connected, Autonomous, Shared & Service und Electric. Daten spielen dabei eine zentrale Rolle und treiben die Zukunft der Automobilindustrie an. Daten werden erzeugt, übertragen, fusioniert und ausgewertet. Wir sind Experten in der Übertragung der stark steigenden Datenmengen und haben die neuesten technologischen Lösungen für dieses Zukunftsthema entwickelt.

25

Jahre Erfahrung
in der Automobilindustrie



100 %

Automotive



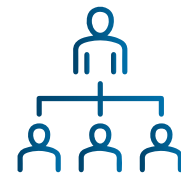
Zulieferer für mehr als
350 Baureihen von
über 60 OEMs



Volumenlieferant – jährlich
mehr als 160 Mio. Produkte
in über 20.000 Varianten



Globales Produktions- &
Vertriebsnetzwerk in NAFTA,
Europa und APAC



Stabile
Eigentümerstruktur



Weltweit führendes
Unternehmen für
Datenübertragungslösungen
in Fahrzeugen



Ca. 5.000 Mitarbeiter
weltweit



Eigenes akkreditiertes
Prüflabor

Sie haben Fragen oder benötigen eine Lösung für Datenübertragung im Fahrzeug?

Melden Sie sich bei uns: product-info@md-elektronik.com

www.md-elektronik.com